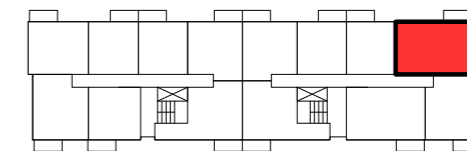


POŁOŻENIE MIESZKANIA W BUDYNKU



KLATKA "B"

| PIĘTRO | 5 | POWIERZCHNIE POMIESZCZEŃ | |
|------------------|----|---------------------------|----------------------|
| NUMER MIESZKANIA | 81 | POKÓJ 1 | 11,50 m ² |
| LICZBA POKOI | 3 | POKÓJ 2 | 11,30 m ² |
| | | POKÓJ Z ANEKSEM KUCHENNYM | 20,20 m ² |
| | | ŁAZIENKA | 5,10 m ² |
| | | PRZEDPOKÓJ | 7,60 m ² |
| | | WC | 2,10 m ² |
| | | BALKON | 18,10 m ² |

POWIERZCHNIA: 57,80 m²



■ ŚCIANY KONSTRUKCYJNE I OBUDOWY SZACHTÓW INSTALACYJNYCH
NIEPODLEGAJĄCE PRZEBUDOWIE

■ ŚCIANY DZIAŁOWE NADAJĄCE SIĘ DO DEMONTAŻU

UWAGA:
NINIEJSZA KARTA KATALOGOWA NIE STANOWI OFERTY W ROZUMIENIU KODEKSU CYWILNEGO.
PLAN MIESZKANIA ORAZ POWIERZCHNIE MOGĄ ULEĆ ZMIANIE W TRAKCIE REALIZACJI BUDYNKU.

