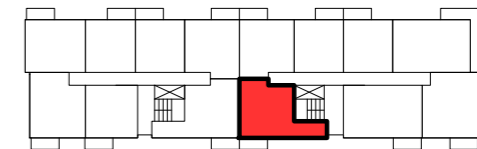


### POŁOŻENIE MIESZKANIA W BUDYNKU



KLATKA "B"

| PIĘTRO           | 5  | POWIERZCHNIE POMIESZCZEŃ  |                      |
|------------------|----|---------------------------|----------------------|
| NUMER MIESZKANIA | 77 | POKÓJ 1                   | 11,00 m <sup>2</sup> |
| LICZBA POKOI     | 2  | POKÓJ Z ANEKSEM KUCHENNYM | 23,50 m <sup>2</sup> |
|                  |    | GARDEROBA                 | 5,80 m <sup>2</sup>  |
|                  |    | ŁAZIENKA                  | 4,60 m <sup>2</sup>  |
|                  |    | PRZEDPOKÓJ                | 4,30 m <sup>2</sup>  |
|                  |    | BALKON                    | 5,50 m <sup>2</sup>  |

**POWIERZCHNIA: 49,20 m<sup>2</sup>**

■ ŚCIANY KONSTRUKCYJNE I OBUDOWY SZACHTÓW INSTALACYJNYCH  
NIEPODLEGAJĄCE PRZEBUDOWIE

■ ŚCIANY DZIAŁOWE NADAJĄCE SIĘ DO DEMONTAŻU

UWAGA:  
NINIEJSZA KARTA KATALOGOWA NIE STANOWI OFERTY W ROZUMIENIU KODEKSU CYWILNEGO.  
PLAN MIESZKANIA ORAZ POWIERZCHNIE MOGĄ ULEĆ ZMIANIE W TRAKCIE REALIZACJI BUDYNKU.

