

Laurowa 2

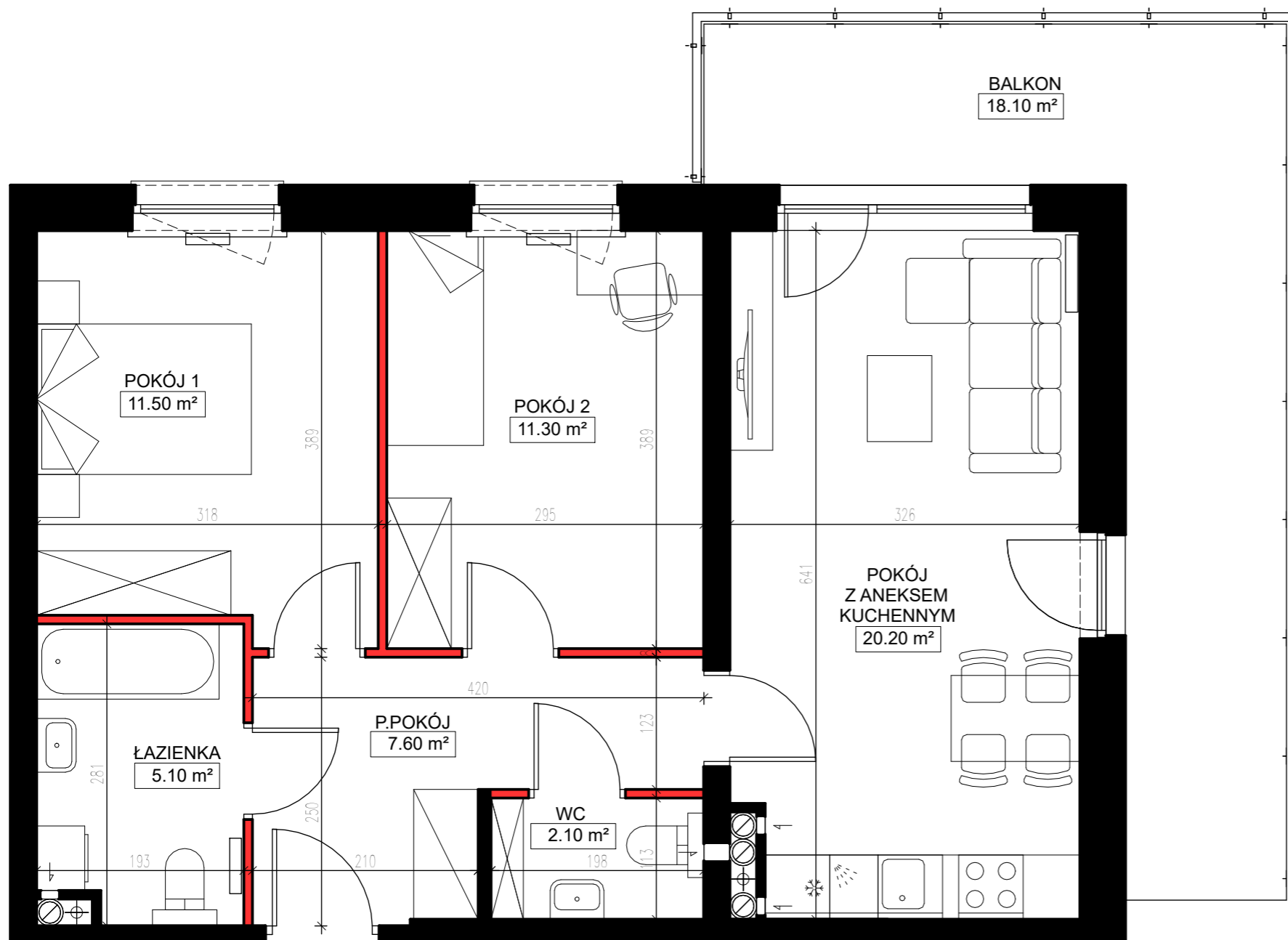
www.testaapartamenty.pl

TESTA
APARTAMENTY

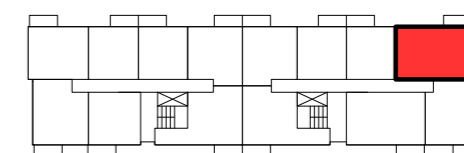
TESTA • Grójec ul. Bokserska 5 lok 3U •

tel. 48 664 14 66 kom. 517 961 611

email: biuro@testaapartamenty.pl



POŁOŻENIE MIESZKANIA W BUDYNKU



KLATKA "B"

PIĘTRO	4	POWIERZCHNIE POMIESZCZEŃ	
NUMER MIESZKANIA	74	POKÓJ 1	11,50 m ²
LICZBA POKOI	3	POKÓJ 2	11,30 m ²
		POKÓJ Z ANEKSEM KUCHENNYM	20,20 m ²
		ŁAZIENKA	5,10 m ²
		PRZEDPOKÓJ	7,60 m ²
		WC	2,10 m ²
		BALKON	18,10 m ²

POWIERZCHNIA: 57,80 m²



■ ŚCIANY KONSTRUKCYJNE I OBUDOWY SZACHTÓW INSTALACYJNYCH
NIEPODLEGAJĄCE PRZEBUDOWIE

■ ŚCIANY DZIAŁOWE NADAJĄCE SIĘ DO DEMONTAŻU

UWAGA:
NINIEJSZA KARTA KATALOGOWA NIE STANOWI OFERTY W ROZUMIENIU KODEKSU CYWILNEGO.
PLAN MIESZKANIA ORAZ POWIERZCHNIE MOGĄ ULEĆ ZMIANIE W TRAKCIE REALIZACJI BUDYNKU.

