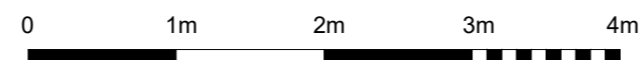


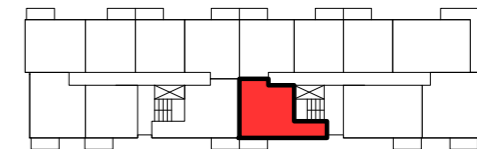
■ ŚCIANY KONSTRUKCYJNE I OBUDOWY SZACHTÓW INSTALACYJNYCH
NIEPODLEGAJĄCE PRZEBUDOWIE

■ ŚCIANY DZIAŁOWE NADAJĄCE SIĘ DO DEMONTAŻU

UWAGA:
NINIEJSZA KARTA KATALOGOWA NIE STANOWI OFERTY W ROZUMIENIU KODEKSU CYWILNEGO.
PLAN MIESZKANIA ORAZ POWIERZCHNIE MOGĄ ULEĆ ZMIANIE W TRAKCIE REALIZACJI BUDYNKU.



POŁOŻENIE MIESZKANIA W BUDYNKU



KLATKA "B"

PIĘTRO	4	POWIERZCHNIE POMIESZCZEŃ	
NUMER MIESZKANIA	70	POKÓJ 1	11,00 m ²
LICZBA POKOI	2	POKÓJ Z ANEKSEM KUCHENNYM	23,50 m ²
		GARDEROBA	5,80 m ²
		ŁAZIENKA	4,60 m ²
		PRZEDPOKÓJ	4,30 m ²
		BALKON	5,50 m ²

POWIERZCHNIA: 49,20 m²

