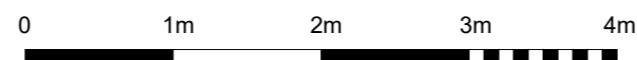


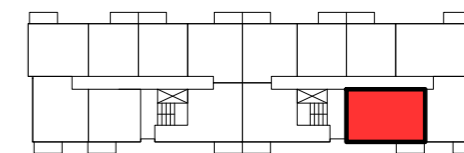
■ ŚCIANY KONSTRUKCYJNE I OBUDOWY SZACHTÓW INSTALACYJNYCH
NIEPODLEGAJĄCE PRZEBUDOWIE

■ ŚCIANY DZIAŁOWE NADAJĄCE SIĘ DO DEMONTAŻU

UWAGA:
NINIEJSZA KARTA KATALOGOWA NIE STANOWI OFERTY W ROZUMIENIU KODEKSU CYWILNEGO.
PLAN MIESZKANIA ORAZ POWIERZCHNIE MOGĄ ULEĆ ZMIANIE W TRAKCIE REALIZACJI BUDYNKU.



POŁOŻENIE MIESZKANIA W BUDYNKU



KLATKA "B"

PIĘTRO	3
NUMER MIESZKANIA	69
LICZBA POKOI	3

POWIERZCHNIE POMIESZCZEŃ

POKÓJ 1	11,60 m ²
POKÓJ 2	10,90 m ²
POKÓJ Z ANEKSEM KUCHENNYM	20,90 m ²
ŁAZIENKA	5,80 m ²
PRZEDPOKÓJ	7,90 m ²
WC	2,70 m ²
BALKON	5,50 m ²

POWIERZCHNIA: 59,80 m²

