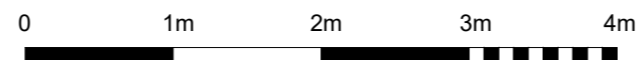


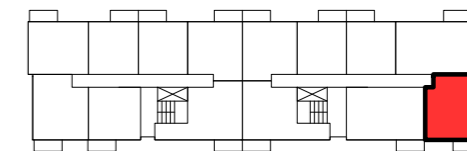
■ ŚCIANY KONSTRUKCYJNE I OBUDOWY SZACHTÓW INSTALACYJNYCH
NIEPODLEGAJĄCE PRZEBUDOWIE

■ ŚCIANY DZIAŁOWE NADAJĄCE SIĘ DO DEMONTAŻU

UWAGA:
NINIEJSZA KARTA KATALOGOWA NIE STANOWI OFERTY W ROZUMIENIU KODEKSU CYWILNEGO.
PLAN MIESZKANIA ORAZ POWIERZCHNIE MOGĄ ULEĆ ZMIANIE W TRAKCIE REALIZACJI BUDYNKU.



POŁOŻENIE MIESZKANIA W BUDYNKU



KLATKA "B"

PIĘTRO	3	POWIERZCHNIE POMIESZCZEŃ	
NUMER MIESZKANIA	68	POKÓJ 1	11,20 m ²
LICZBA POKOI	2	POKÓJ 2	19,10 m ²
		KUCHNIA	8,30 m ²
		ŁAZIENKA	5,10 m ²
		PRZEDPOKÓJ	7,50 m ²
		BALKON	5,50 m ²

POWIERZCHNIA: 51,20 m²

