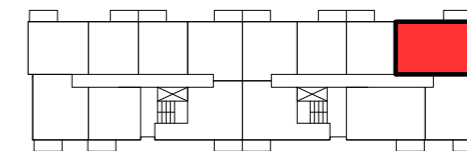


POŁOŻENIE MIESZKANIA W BUDYNKU



KLATKA "B"

PIĘTRO	3
NUMER MIESZKANIA	67
LICZBA POKOI	3

POWIERZCHNIE POMIESZCZEŃ

POKÓJ 1	11,50 m <sup>2</sup>
POKÓJ 2	11,30 m <sup>2</sup>
POKÓJ Z ANEKSEM KUCHENNYM	20,20 m <sup>2</sup>
ŁAZIENKA	5,10 m <sup>2</sup>
PRZEDPOKÓJ	7,60 m <sup>2</sup>
WC	2,10 m <sup>2</sup>
BALKON	18,10 m <sup>2</sup>

**POWIERZCHNIA: 57,80 m<sup>2</sup>**



■ ŚCIANY KONSTRUKCYJNE I OBUDOWY SZACHTÓW INSTALACYJNYCH  
NIEPODLEGAJĄCE PRZEBUDOWIE

■ ŚCIANY DZIAŁOWE NADAJĄCE SIĘ DO DEMONTAŻU

UWAGA:  
NINIEJSZA KARTA KATALOGOWA NIE STANOWI OFERTY W ROZUMIENIU KODEKSU CYWILNEGO.  
PLAN MIESZKANIA ORAZ POWIERZCHNIE MOGĄ ULEĆ ZMIANIE W TRAKCIE REALIZACJI BUDYNKU.

