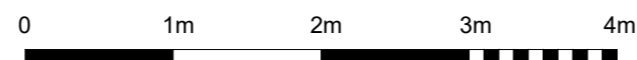


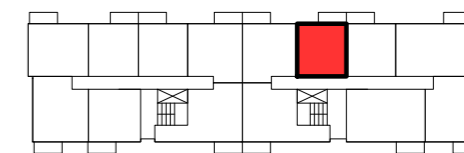
■ ŚCIANY KONSTRUKCYJNE I OBUDOWY SZACHTÓW INSTALACYJNYCH
NIEPODLEGAJĄCE PRZEBUDOWIE

■ ŚCIANY DZIAŁOWE NADAJĄCE SIĘ DO DEMONTAŻU

UWAGA:
NINIEJSZA KARTA KATALOGOWA NIE STANOWI OFERTY W ROZUMIENIU KODEKSU CYWILNEGO.
PLAN MIESZKANIA ORAZ POWIERZCHNIE MOGĄ ULEĆ ZMIANIE W TRAKCIE REALIZACJI BUDYNKU.



POŁOŻENIE MIESZKANIA W BUDYNKU



KLATKA "B"

PIĘTRO	3
NUMER MIESZKANIA	65
LICZBA POKOI	2

POWIERZCHNIE POMIESZCZEŃ

POKÓJ 1	10,00 m ²
POKÓJ Z ANEKSEM KUCHENNYM	18,40 m ²
ŁAZIENKA	3,90 m ²
PRZEDPOKÓJ	5,10 m ²
BALKON	5,50 m ²

POWIERZCHNIA: 37,40 m²

