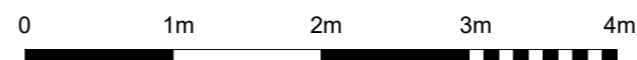


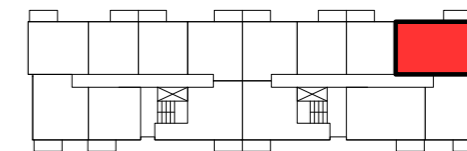
■ ŚCIANY KONSTRUKCYJNE I OBUDOWY SZACHTÓW INSTALACYJNYCH
NIEPODLEGAJĄCE PRZEBUDOWIE

■ ŚCIANY DZIAŁOWE NADAJĄCE SIĘ DO DEMONTAŻU

UWAGA:
NINIEJSZA KARTA KATALOGOWA NIE STANOWI OFERTY W ROZUMIENIU KODEKSU CYWILNEGO.
PLAN MIESZKANIA ORAZ POWIERZCHNIE MOGĄ ULEĆ ZMIANIE W TRAKCIE REALIZACJI BUDYNKU.



POŁOŻENIE MIESZKANIA W BUDYNKU



KLATKA "B"

PIĘTRO	1	POWIERZCHNIE POMIESZCZEŃ	
NUMER MIESZKANIA	53	POKÓJ 1	11,50 m ²
LICZBA POKOI	3	POKÓJ 2	11,30 m ²
		POKÓJ Z ANEKSEM KUCHENNYM	20,20 m ²
		ŁAZIENKA	5,10 m ²
		PRZEDPOKÓJ	7,60 m ²
		WC	2,10 m ²
		BALKON	18,10 m ²

POWIERZCHNIA: 57,80 m²

