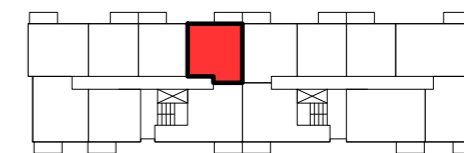


POŁOŻENIE MIESZKANIA W BUDYNKU



KLATKA "A"

PIĘTRO	5	POWIERZCHNIE POMIESZCZEŃ	
NUMER MIESZKANIA	40	POKÓJ 1	12,00 m ²
LICZBA POKOI	2	POKÓJ Z ANEKSEM KUCHENNYM	23,90 m ²
		ŁAZIENKA	4,60 m ²
		PRZEDPOKÓJ	4,30 m ²
		BALKON	5,40 m ²

POWIERZCHNIA: 44,80 m²



■ ŚCIANY KONSTRUKCYJNE I OBUDOWY SZACHTÓW INSTALACYJNYCH
NIEPODLEGAJĄCE PRZEBUDOWIE

■ ŚCIANY DZIAŁOWE NADAJĄCE SIĘ DO DEMONTAŻU

UWAGA:
NINIEJSZA KARTA KATALOGOWA NIE STANOWI OFERTY W ROZUMIENIU KODEKSU CYWILNEGO.
PLAN MIESZKANIA ORAZ POWIERZCHNIE MOGĄ ULEĆ ZMIANIE W TRAKCIE REALIZACJI BUDYNKU.

