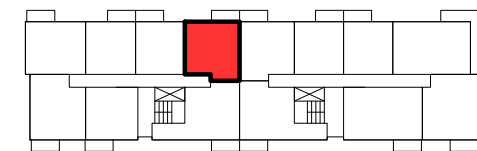


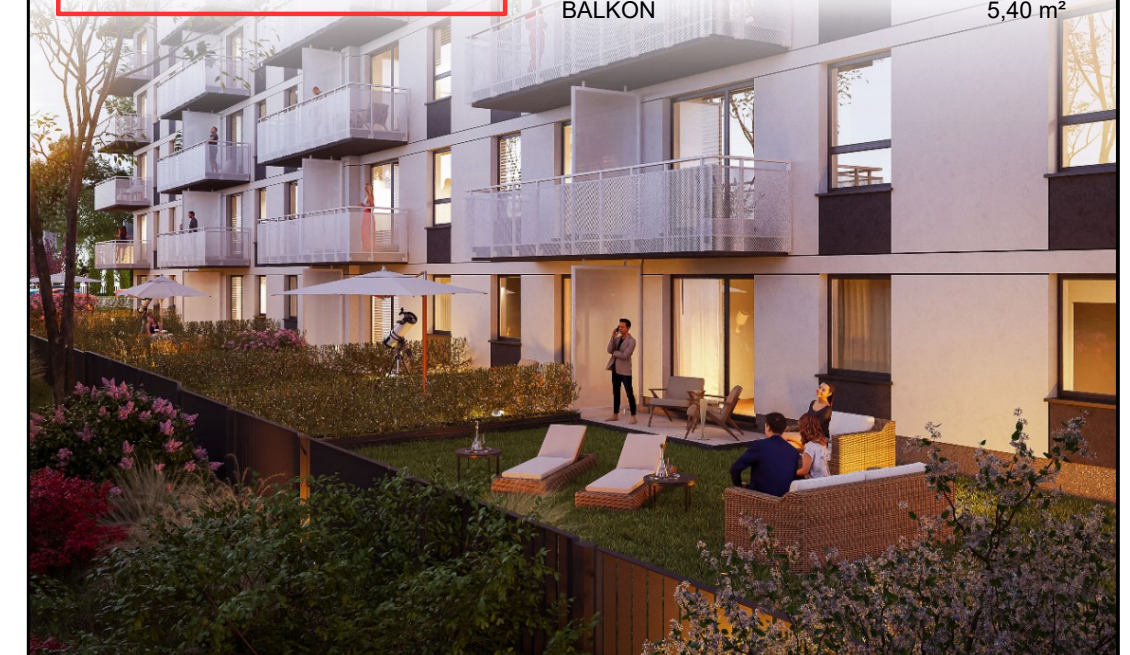
### POŁOŻENIE MIESZKANIA W BUDYNKU



KLATKA "A"

PIĘTRO	4	POWIERZCHNIE POMIESZCZEŃ	
NUMER MIESZKANIA	33	POKÓJ 1	12,00 m <sup>2</sup>
LICZBA POKOI	2	POKÓJ Z ANEKSEM KUCHENNYM	23,90 m <sup>2</sup>
		ŁAZIENKA	4,60 m <sup>2</sup>
		PRZEDPOKÓJ	4,30 m <sup>2</sup>
		BALKON	5,40 m <sup>2</sup>

**POWIERZCHNIA: 44,80 m<sup>2</sup>**



■ ŚCIANY KONSTRUKCYJNE I OBUDOWY SZACHTÓW INSTALACYJNYCH  
NIEPODLEGAJĄCE PRZEBUDOWIE

■ ŚCIANY DZIAŁOWE NADAJĄCE SIĘ DO DEMONTAŻU

UWAGA:  
NINIEJSZA KARTA KATALOGOWA NIE STANOWI OFERTY W ROZUMIENIU KODEKSU CYWILNEGO.  
PLAN MIESZKANIA ORAZ POWIERZCHNIE MOGĄ ULEĆ ZMIANIE W TRAKCIE REALIZACJI BUDYNKU.

