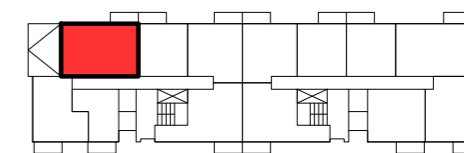




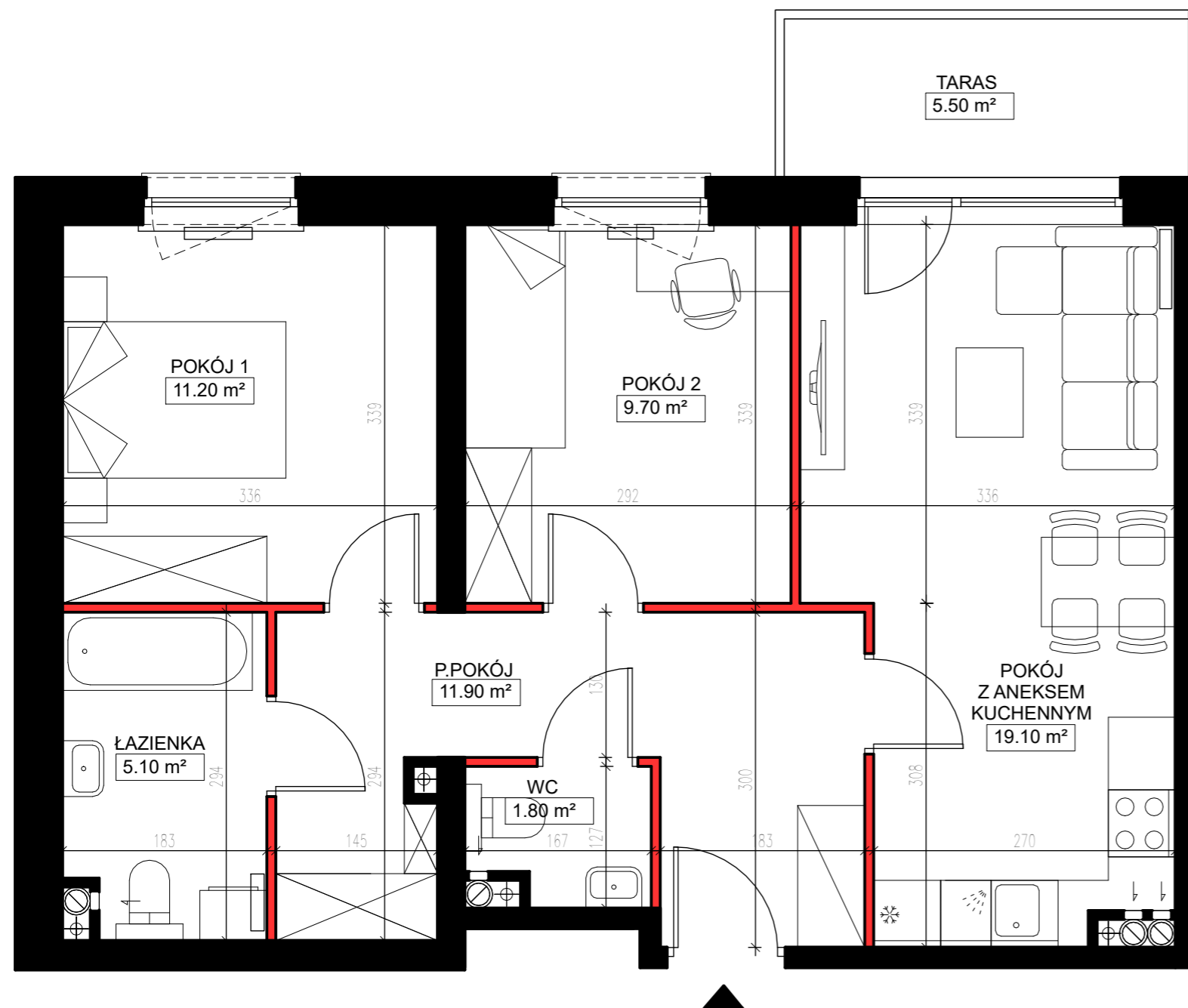
POŁOŻENIE MIESZKANIA W BUDYNKU



KLATKA "A"

PIĘTRO	0	POWIERZCHNIE POMIESZCZEŃ	
NUMER MIESZKANIA	3	POKÓJ 1	11,20 m ²
LICZBA POKOI	3	POKÓJ 2	9,70 m ²
		POKÓJ Z ANEKSEM KUCHENNYM	19,10 m ²
		ŁAZIENKA	5,10 m ²
		PRZEDPOKÓJ	11,90 m ²
		WC	1,80 m ²
		TARAS	5,50 m ²
		+ OGRÓDEK	

POWIERZCHNIA: 58,80 m²



■ ŚCIANY KONSTRUKCYJNE I OBUDOWY SZACHTÓW INSTALACYJNYCH
NIEPODLEGAJĄCE PRZEBUDOWIE

■ ŚCIANY DZIAŁOWE NADAJĄCE SIĘ DO DEMONTAŻU

UWAGA:
NINIEJSZA KARTA KATALOGOWA NIE STANOWI OFERTY W ROZUMIENIU KODEKSU CYWILNEGO.
PLAN MIESZKANIA ORAZ POWIERZCHNIE MOGĄ ULEĆ ZMIANIE W TRAKCIE REALIZACJI BUDYNKU.

