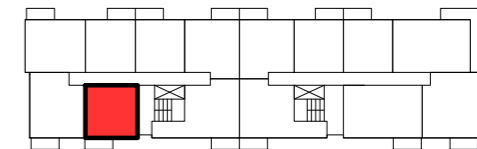


POŁOŻENIE MIESZKANIA W BUDYNKU



KLATKA "A"

PIĘTRO	3	POWIERZCHNIE POMIESZCZEŃ	
NUMER MIESZKANIA	21	POKÓJ 1	10,20 m ²
LICZBA POKOI	2	POKÓJ Z ANEKSEM KUCHENNYM	18,60 m ²
		ŁAZIENKA	3,90 m ²
		PRZEDPOKÓJ	5,30 m ²
		BALKON	5,50 m ²

POWIERZCHNIA: 38,00 m²

■ ŚCIANY KONSTRUKCYJNE I OBUDOWY SZACHTÓW INSTALACYJNYCH
NIEPODLEGAJĄCE PRZEBUDOWIE

■ ŚCIANY DZIAŁOWE NADAJĄCE SIĘ DO DEMONTAŻU

UWAGA:
NINIEJSZA KARTA KATALOGOWA NIE STANOWI OFERTY W ROZUMIENIU KODEKSU CYWILNEGO.
PLAN MIESZKANIA ORAZ POWIERZCHNIE MOGĄ ULEĆ ZMIANIE W TRAKCIE REALIZACJI BUDYNKU.

