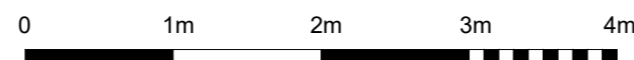


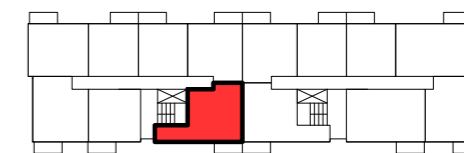
■ ŚCIANY KONSTRUKCYJNE I OBUDOWY SZACHTÓW INSTALACYJNYCH
NIEPODLEGAJĄCE PRZEBUDOWIE

■ ŚCIANY DZIAŁOWE NADAJĄCE SIĘ DO DEMONTAŻU

UWAGA:
NINIEJSZA KARTA KATALOGOWA NIE STANOWI OFERTY W ROZUMIENIU KODEKSU CYWILNEGO.
PLAN MIESZKANIA ORAZ POWIERZCHNIE MOGĄ ULEĆ ZMIANIE W TRAKCIE REALIZACJI BUDYNKU.



POŁOŻENIE MIESZKANIA W BUDYNKU



KLATKA "B"

PIĘTRO	2
NUMER MIESZKANIA	20
LICZBA POKOI	2

POWIERZCHNIE POMIESZCZEŃ

POKÓJ 1	11,00 m ²
POKÓJ Z ANEKSEM KUCHENNYM	23,50 m ²
GARDEROBA	5,80 m ²
ŁAZIENKA	4,60 m ²
PRZEDPOKÓJ	4,30 m ²
BALKON	5,40 m ²

POWIERZCHNIA: 49,20 m²

