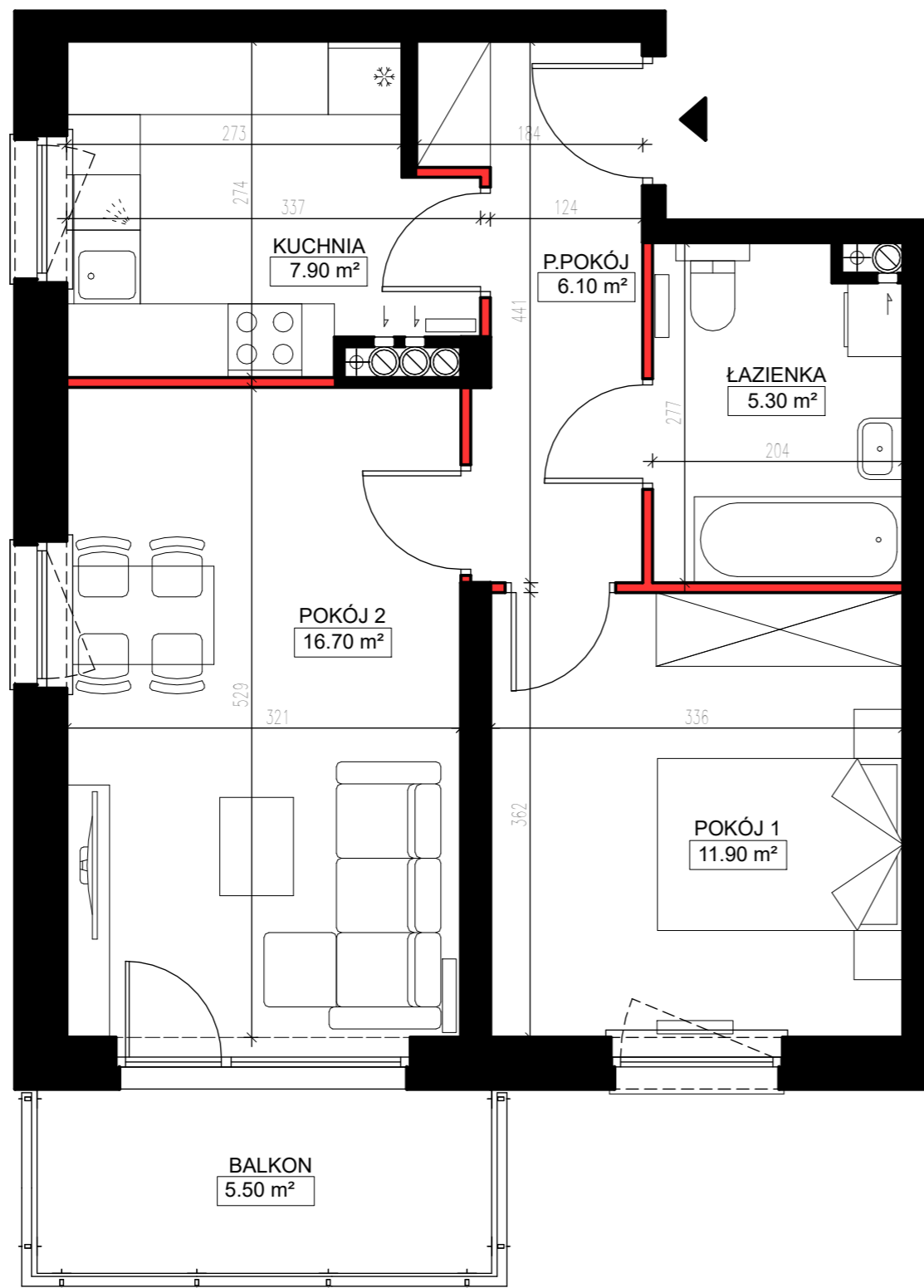


Laurowa 2

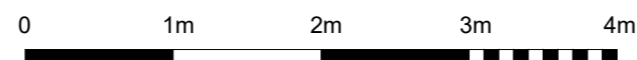
www.testaapartamenty.pl



■ ŚCIANY KONSTRUKCYJNE I OBUDOWY SZACHTÓW INSTALACYJNYCH
NIEPODLEGAJĄCE PRZEBUDOWIE

■ ŚCIANY DZIAŁOWE NADAJĄCE SIĘ DO DEMONTAŻU

UWAGA:
NINIEJSZA KARTA KATALOGOWA NIE STANOWI OFERTY W ROZUMIENIU KODEKSU CYWILNEGO.
PLAN MIESZKANIA ORAZ POWIERZCHNIE MOGĄ ULEĆ ZMIANIE W TRAKCIE REALIZACJI BUDYNKU.



TESTA

APARTAMENTY

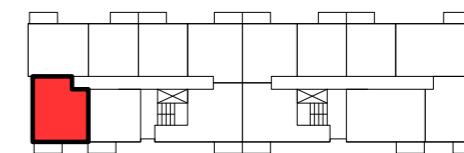
TESTA • Grójec ul. Bokserska 5 lok 3U •

tel. 48 664 14 66 kom. 517 961 611

• email: biuro@testaapartamenty.pl



POŁOŻENIE MIESZKANIA W BUDYNKU



KLATKA "A"

PIĘTRO	2	POWIERZCHNIE POMIESZCZEŃ	
NUMER MIESZKANIA	15	POKÓJ 1	11,90 m ²
LICZBA POKOI	2	POKÓJ 2	16,70 m ²
		KUCHNIA	7,90 m ²
		ŁAZIENKA	5,30 m ²
		PRZEDPOKÓJ	6,10 m ²
		BALKON	5,50 m ²

POWIERZCHNIA: 47,90 m²

