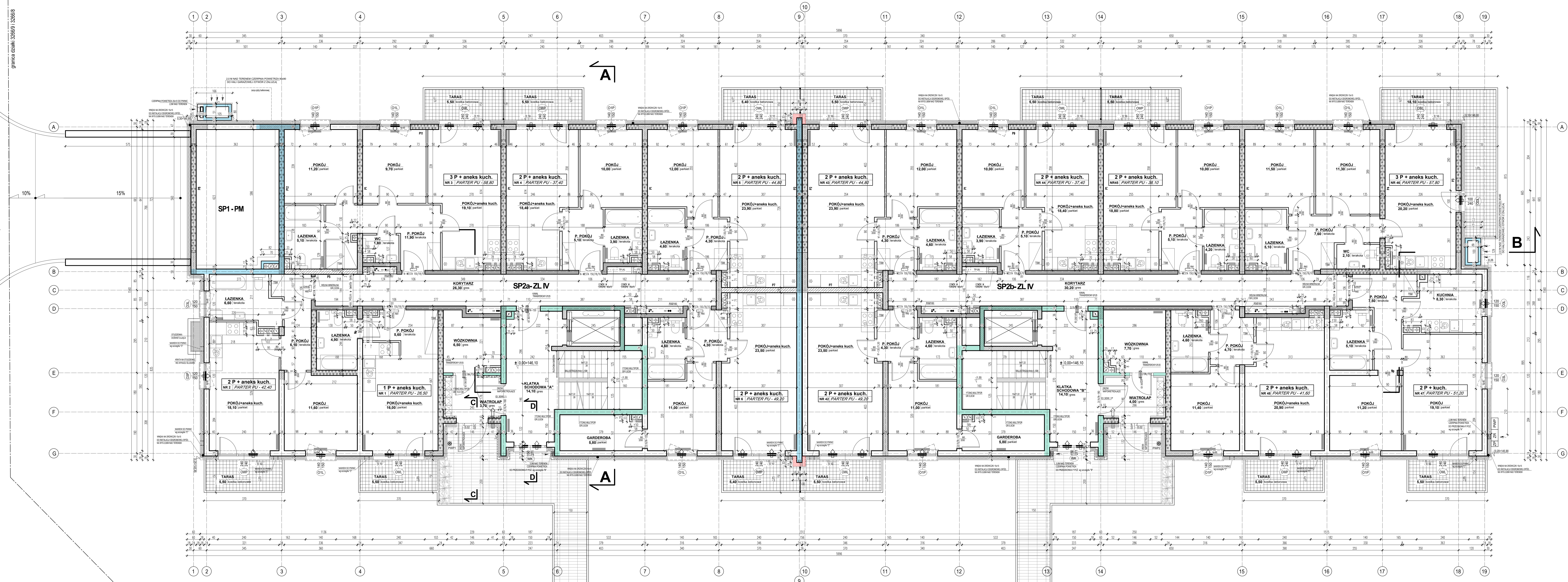


UL HOKEJOWA



- UWAGA:**
1. W WYKRESIE DODCIEPIENIA RURY RY 18x2 DLA POTRZEB INSTALACJI PORUCHOCHRONNEJ
  2. NA STROPACH MIĘDKONDYGNACYJNYCH Gdzie ZASTOSOWANO STYROPAN ANTYCZYNOWY WZDŁĘŻ BIAŁY WYKONACZĄ SYTAŁCIE OBRĘDOWA
  3. ŚCIANY KŁATEK SCHODOWYCH SASADUJĄCIE Z LOKALAMI MIESZKALNYMI OCIEPLENIE - YTONG MULTIPOR GR. 5,00 CM
  4. FRAGMENTY ŚCIAN KORYTARZY WSPÓLNYCH OCIEPLENIA WELNA MINERALNA GR. 2,00 CM
  5. SKRZYŹNIKI TELEKOMUNIKACYJNE TSM - W ŚCIANACH WNEKÓW O WYMIARACH 30x45x30 CM - 20,0 CM NAD DOCIEPIENIA PODŁOGA
  6. W TRAKCIE WYKONYWANIA PRACZĄDEK UNIEŻĘDZIC INSTALACJE TELEKOMUNIKACYJNE URZĄDZONA W WYKRESIE STYROPANU TRASY WŁÓKNIENIA I ŚCIANY ZABŁOTOWE
  7. OBRĘDOWY SZCZĄTKÓW INSTALACYJNYCH Z TRUDNOPALNYCH NRO PŁYT WODORYCH MELAMINOWANYCH GRUBOŚCI 18 MM NP - FAN EGGER KOCYRYTYKA W BAWARZANIE DO KOCYRYTYKI KROKÓW WEŚCISZCZYCH DO MESZKAZ WŁO PROJEKTU WNETRZ.
  8. SKRZYŹNIKI PODSTAWY PANELOWE WNEKOWE. OBRĘDOWANE ŚCIAMA Z PŁYT GK 12X12x25MM NA STELADU SYSTEMOWYM 7,5 CM
- OZNACZENIA**
- nawierzchnia okienny wg projektu technicznego instalacji sanitarnej
  - nawierzchnia ścienny wg projektu technicznego instalacji sanitarnej
  - ocieplenie - styropian EPS 70 038 gr. 18cm
  - ocieplenie - styropian grafitowy EPS 70 032 gr. 15cm z panelem elewacyjnym Greiplast OEA-R-ryle
  - ocieplenie - wełna mineralna  $\lambda \leq 0,038$  w(m<sup>2</sup>) gr. 18cm
  - filary i ściany żalbetowe
  - ściany mururowane nośne (SILKA)
  - ściany mururowane nierozcięte (SILKA)
  - ściany mururowane (błocki betonowe WESTA C2-300/180/200)
  - ściany mururowane nierozcięte, wypełniające (gazobeton)
  - ściany oddzielenia przeciwpożarowego REI 120
  - ściany oddzielenia przeciwpożarowego REI 60
- UWAGA:**  
W ELEMENTACH ODDZIELENIA PRZECIWOPOŻAROWEGO (ŚCIANACH I STROPACH) ZASTOSOWAĆ PRZEPUSZCZALNOŚĆ ODPORNOŚCI OGNIOWEJ WYMAGANĄ DLA TYCH ELEMENTÓW (EI120, EI60)

**WYKAZ STREF POŻAROWYCH KONDYGNACJI NADZIEMNYCH**

SP2a - ZL IV = 2 419,80m<sup>2</sup> (klatka "A")  
 SP2b - ZL IV = 2 754,90m<sup>2</sup> (klatka "B")

**RZUT PARTERU**

Nazwa obiektu budowlanego:	BUDYNEK MIESZKALNY WIELORODZINNY Z GARAZEM PODZIEMNYM WRAZ Z NIEZBĘDZĄ INFRASTRUKTURĄ w Głębiu przy ul. Lutowej na dz. nr 3266/6	
Tytuł rys.:	<b>RZUT PARTERU</b>	Nr rys.: 3A
Projektant:	mgr inż. arch. RAFAŁ SIENICA nr upr. MA/12017	Skala: 1:50
Sprawdzający:	mgr inż. arch. SYLWIA SIENICA nr upr. MA/10/2015	Data: 29.09.2023

RS